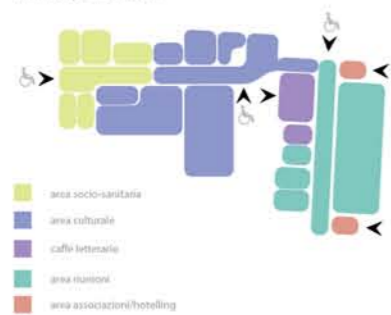




Materiali ed illuminazione

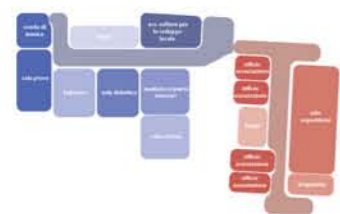
La pavimentazione esterna è in bande di porfido di spessi a spina pesce, le caditoie lineari integrate vanno ad individuare le variazioni di inclinazione delle testate. Le panchine in cemento liscio con seduta in legno delineano gli spazi di relazione e allontanano le aiuole. L'elemento d'arredo in cemento diventa anche illuminazione radente verso lo spazio pavimentato.

Gestione ingressi differenziati per aree funzionali



La distribuzione delle funzioni segue le indicazioni delle linee guida del bando. Unica eccezione il posizionamento del caffè letterario nella zona barometrica dell'edificio in modo che possa essere in diretto collegamento con tutte le funzioni del centro civico. Tutti i locali del Centro Civico sono accessibili e per ogni funzione è previsto un varco igienico per disabili.

Schema Funzionale piano primo



Schema Funzionale piano terra

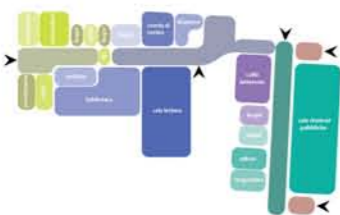
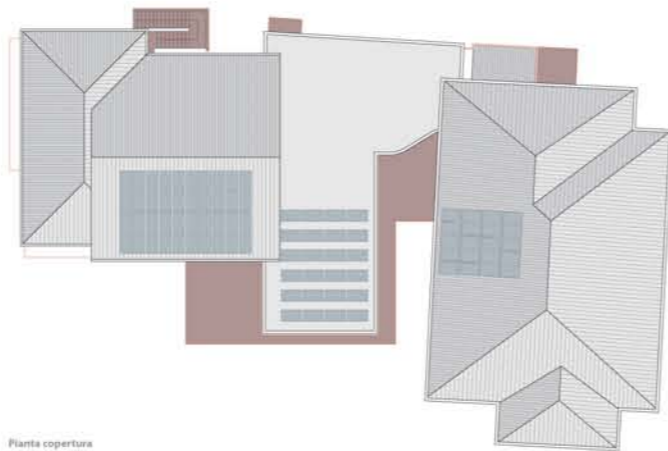


Immagine notturna illuminazione integrata



Pianta copertura scala 1:200



Pianta piano primo scala 1:200



Fotomontaggio interno uffici al piano terra



Fotomontaggio interno corridoio 1° piano - scuola di musica

Le nuove controsolette isolanti integrano il sottocemento esistente in un sistema in poliborato retroilluminato che serve come elemento informativo/hackeà eventi

Integrazione ventilconvettori esempio di funzionamento invernale scala 1:20

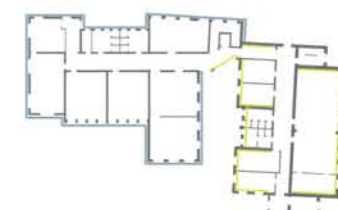


Impianti - Controsolette interni scuola elementare

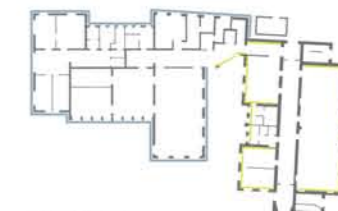
Il sistema dei ventilconvettori viene integrato nella controsolette isolante. Nelle restanti nicchie delle finestre l'isolamento ligneo si declina in libreria.



Prospetto Ovest scala 1:200



Sezione B scala 1:200



Schema isolamenti
— cappotti esterni
— controsolette interne integrate



Prospetto Sud scala 1:200



Planimetria piano terra scala 1:200

Percorsi Interni

I percorsi interni sono studiati in modo tale da garantire la massima autonomia di fruizione con percorsi separati dall'esterno e progettati in modo da essere il più possibile integrati con il sistema di illuminazione esistente. I collegamenti con gli ambienti esterni sono il caffè letterario.

Caffè Letterario

Per garantire la massima fruibilità, il caffè letterario è stato disposto all'ingresso del Centro Civico in posizione bi-centrica tra i volumi. Una rampa garantisce la massima accessibilità ed una nuova terrazza, in parte coperta, riproietta quello che altrimenti sarebbe stato solo uno spazio residuale tra gli edifici. Il locale è accessibile sia dall'interno che dall'esterno e diventa un punto d'incontro tra le diverse utenze.

Controsolette integrate con i pannelli solari



Sezione A scala 1:100