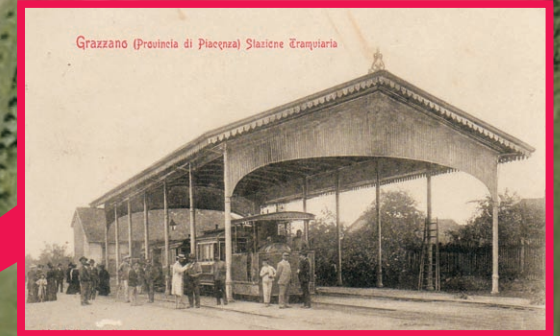


Grazzano Visconti

Le Stazioni del Tram



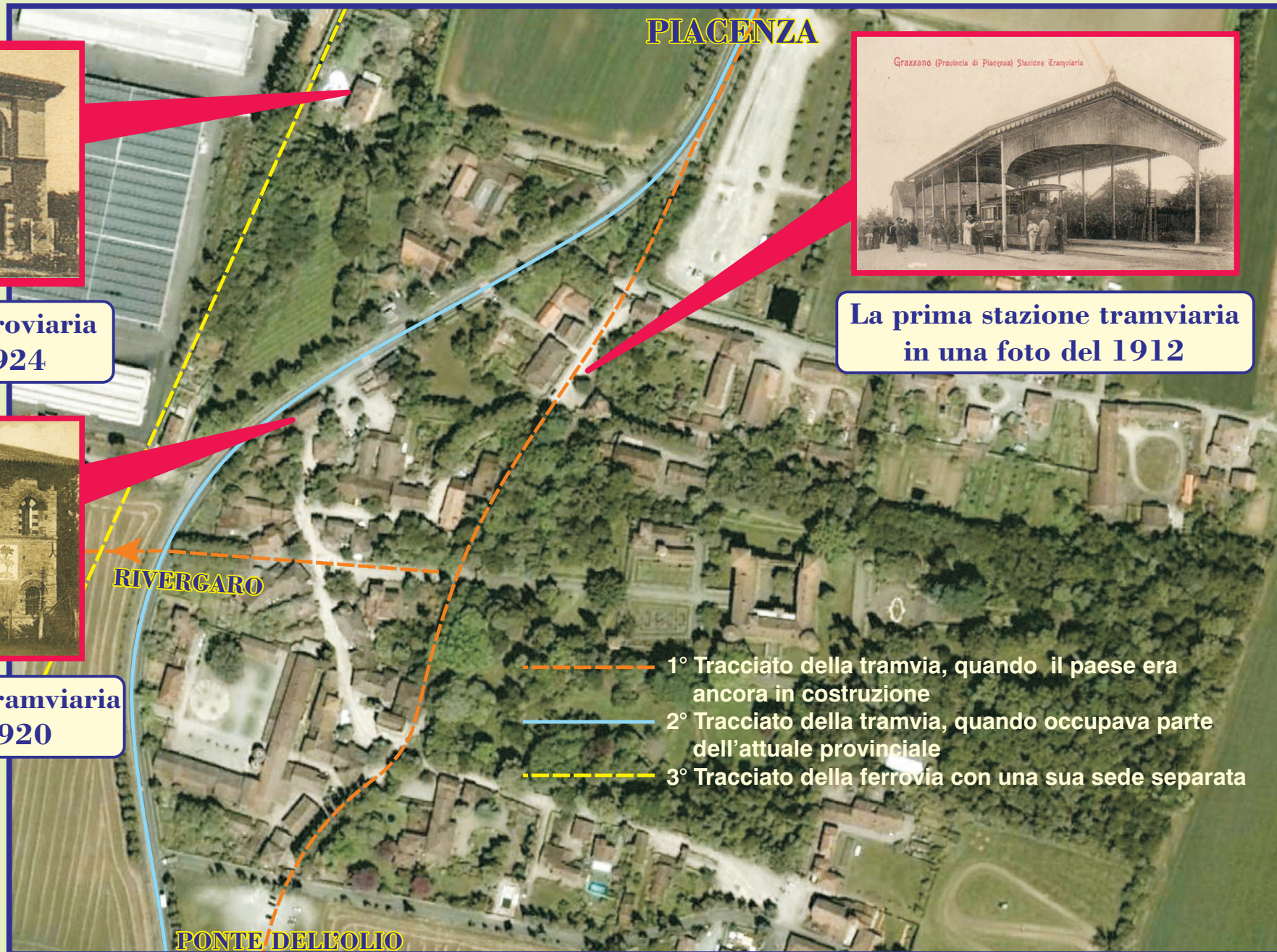
La terza stazione ferroviaria
in una foto del 1924



La prima stazione tramviaria
in una foto del 1912



La seconda stazione tramviaria
in una foto del 1920



- 1° Tracciato della tramvia, quando il paese era ancora in costruzione
- 2° Tracciato della tramvia, quando occupava parte dell'attuale provinciale
- 3° Tracciato della ferrovia con una sua sede separata